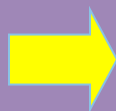


Куда обращаться, если родители заподозрили у своего ребенка расстройство аутистического спектра?

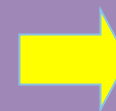
2 апреля – Всемирный день распространения информации о проблеме аутизма



Помощь на уровне амбулаторного звена (врач-педиатр)



Врач-невролог.  
Центр раннего вмешательства (психолог, логопед).



Диспансерное наблюдение с привлечением профильных специалистов (врач-психиатр детский)

Не бойтесь делиться своими подозрениями и наблюдениями с врачом. Он проведет суммарную комплексную оценку риска наличия признаков РАС с использованием современных методик.

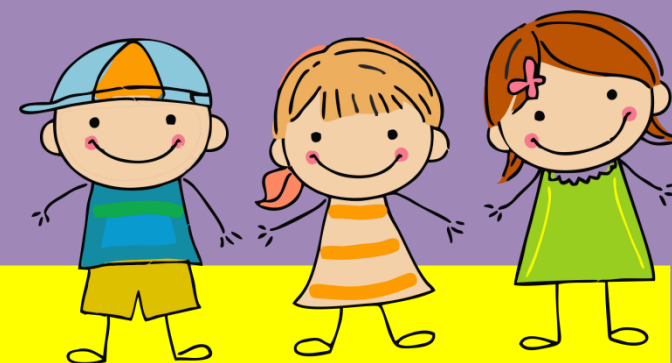
В случае выявления признаков РАС, врач оформит необходимую медицинскую документацию и направит пациента к врачу-неврологу и/или центр раннего вмешательства по месту жительства.

На этом этапе будет оцениваться степень заболевания. Врач-невролог и/или психолог подробно расскажут Вам о заболевании и лечении.

Будут даны рекомендации и, по необходимости, назначено медикаментозное лечение.

У специалистов можно узнать о дополнительных ресурсах по месту жительства для развития родительских навыков по уходу за детьми с нарушениями психического развития (реабилитационные центры, учреждения для обеспечения временного ухода для предоставления отдыха лицам, осуществляющий постоянный уход).

В случае отсутствия улучшения состояния, пациент направляется к детскому врачу-психиатру. На этом этапе будет пересмотрено лечение пациента, а также, рассмотрится вопрос о необходимости госпитализации пациента.



ГУ «Республиканский научно-практический центр психического здоровья»  
г. Минск, Долгиновский тракт,  
152



Министерство здравоохранения  
Республики Беларусь

## **Памятка**

**об уровнях оказания  
медицинской помощи  
детям с расстройством  
аутистического спектра  
(РАС)**

